

Новинка!!! 3DLevel Scanner!!!

3-х мерное представление уровня наполнения

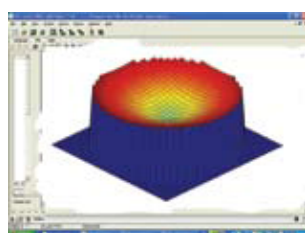
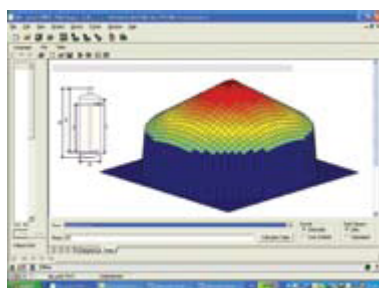
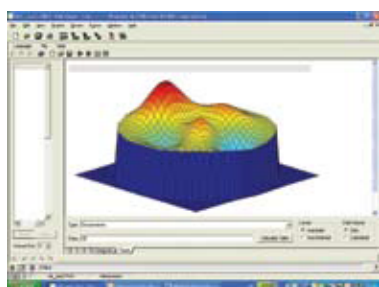
Принцип работы

3DlevelScanner фирмы APM – это новое семейство устройств, которые производят непрерывные измерения уровня наполнения, объема и веса материалов, находящихся внутри бункера или открытого хранилища.

Уровнемер 3DLevelScanner использует 2-мерные формирователи, которые передают низкочастотные импульсы, а также принимают и записывают эхо отраженных импульсов от содержимого бункера, контейнера или другой емкости. Цифровой процессор сигналов уровнемера выбирает и анализирует принятые сигналы. Исходя из оценки времени приема и направлений принятых сигналов, процессор создает 3-мерное изображение поверхности, которое можно увидеть на удаленном экране. Затем прибор точно определяет объем материала, что обеспечивает исключительное качество процесса измерения и управления запасами.

3-мерные карты

Уровнемер 3DlevelScanner позволяет измерить уровень, объем и вес сыпучих материалов там, где это было невозможно при использовании предыдущих технологий. С его помощью можно провести измерения практически для любого материала, хранящегося абсолютно в любых контейнерах (включая открытые хранилища любого размера, помещения для хранения сыпучих материалов и склады), создать карты поверхностей, которые со временем формируются внутри бункеров, а также проводить другие измерения, которые раньше были невозможны. 3-мерные карты позволяют получить **достоверные, абсолютные значения уровня поверхности, объема и веса материала**, находящегося внутри бункера или открытого хранилища, с невиданной точностью.



Отображение на 5 языках:
английском, испанском, итальянском,
немецком и французском

Простая навигация.
ЖКД с 4 кнопками управления

Один корпус для всех версий.
(Ex и отличный от Ex)

Различные типы антенн и материалы
для всех приложений

Уделенный дисплей

2-проводной / 4-проводной



Основные характеристики

Предпочтительная область применения	сыпучие материалы
Диапазон измерений	до 70 м
Присоединение	резьба, фланец
Температура	от -40 до +95°C (от -40 до +203°F)
Давление (абс.)	от 0,8 до 2 бар
Выходной сигнал	2-проводный / 4-проводный 4...20 mA/HART