

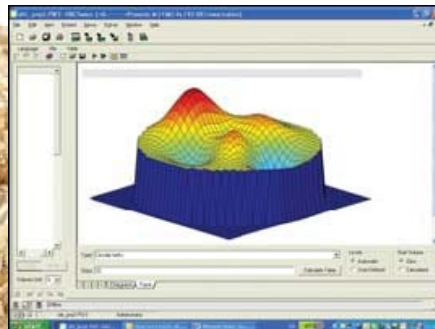
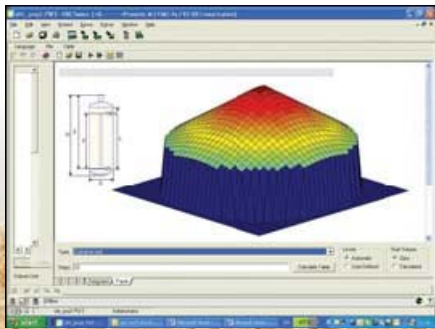


НОВИНКА!!! 3DLevel Scanner

3-х мерное представление уровня наполнения

3DLevelScanner фирмы APM – это новое семейство устройств, которые производят непрерывные измерения уровня наполнения, объема и веса материалов, находящихся внутри бункера или открытого хранилища.

Уровнемер 3DLevelScanner использует 2-мерные формирователи, которые передают низкочастотные импульсы, а также принимают и записывают эхо отраженных импульсов от содержимого бункера, контейнера или другой емкости. Цифровой процессор сигналов уровнемера выбирает и анализирует принятые сигналы. Исходя из оценки времени приема и направлений принятых сигналов, процессор создает 3-мерное изображение поверхности, которое можно увидеть на удаленном экране. Затем прибор точно определяет средний уровень и объем материала, что обеспечивает исключительное качество процесса измерения и управления запасами.



Основные характеристики

| | |
|--|----------------------------|
| <u>Предпочтительная область применения</u> | сыпучие материалы |
| <u>Диапазон измерений</u> | до 70 м |
| <u>Присоединение</u> | фланец |
| <u>Температура</u> | от -40 до + 95 °С |
| <u>Давление абс.</u> | от 0,8 до 2 бар |
| <u>Выходной сигнал</u> | 4-проводный 4...20 мА/HART |

КСК АВТОМАТИЗАЦИЯ®

02002, г.Киев, ул. М.Расковой, 46

Телефон: (38 044) 494-33-55

Факс: (38 044) 494-33-66

www.csc-a.com.ua

