

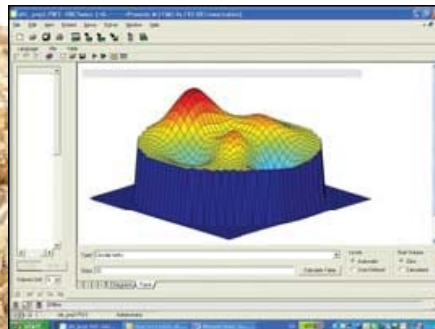
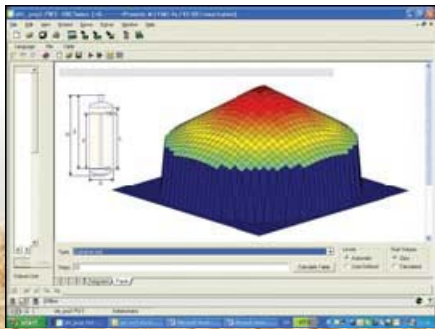


# НОВИНКА!!! 3DLevel Scanner

*3-х мерное представление уровня наполнения*

3DLevelScanner фирмы APM – это новое семейство устройств, которые производят непрерывные измерения уровня наполнения, объема и веса материалов, находящихся внутри бункера или открытого хранилища.

Уровнемер 3DLevelScanner использует 2-мерные формирователи, которые передают низкочастотные импульсы, а также принимают и записывают эхо отраженных импульсов от содержимого бункера, контейнера или другой емкости. Цифровой процессор сигналов уровнемера выбирает и анализирует принятые сигналы. Исходя из оценки времени приема и направлений принятых сигналов, процессор создает 3-мерное изображение поверхности, которое можно увидеть на удаленном экране. Затем прибор точно определяет средний уровень и объем материала, что обеспечивает исключительное качество процесса измерения и управления запасами.



## Основные характеристики

<u>Предпочтительная область применения</u>	сыпучие материалы
<u>Диапазон измерений</u>	до 70 м
<u>Присоединение</u>	фланец
<u>Температура</u>	от -40 до + 95 °С
<u>Давление абс.</u>	от 0,8 до 2 бар
<u>Выходной сигнал</u>	4-проводный 4...20 мА/HART

**КСК** АВТОМАТИЗАЦИЯ®

02002, г.Киев, ул. М.Расковой, 46

Телефон: (38 044) 494-33-55

Факс: (38 044) 494-33-66

[www.csc-a.com.ua](http://www.csc-a.com.ua)

